

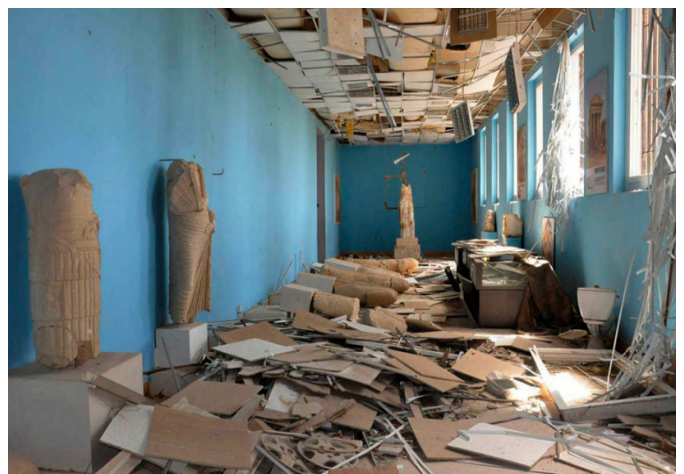
# Diplôme universitaire

## Recherche de provenances des œuvres d'art, Circulations, spoliations, trafic illicite et restitutions.

L'université Paris-Nanterre propose à partir de 2022 une formation de Diplôme universitaire (niveau deuxième cycle) dédiée à la **Recherche de provenances des œuvres d'art**.

Proposée conjointement par des enseignants du département d'Histoire de l'art et d'archéologie et de l'UFR de Droit et de Sciences Politiques, la formation vise à **former de jeunes diplômés et professionnels initiés à l'histoire de l'art ou au droit, à l'activité de chercheurs en provenances**, aussi bien au sein d'institutions muséales nationales et internationales que sur le marché de l'art.

Il s'agit d'acquérir un savoir-faire solide et de bonnes pratiques scientifiques pour lutter contre la circulation illégitime des œuvres, **un enjeu culturel, éthique et diplomatique d'une pleine et durable actualité** : des objets collectés durant la période coloniale aux biens spoliés durant les persécutions nazies, et aux objets déplacés dans le contexte des conflits contemporains, comment **répondre scientifiquement et juridiquement** aux quêtes des propriétaires légitimes ou de leurs héritiers dans le contexte de démarches des Etats, des institutions ou des individus ? Comment au sein des musées et établissements de conservation conduire et accompagner ces réflexions ?



## OBJECTIFS DE LA FORMATION

Répondant à ces problématiques dans leurs spécificités mais aussi dans leurs modalités partagées, l'enseignement proposé, à la fois technique et réflexif, vise à :

- **former aux sources, outils et techniques de la recherche de provenances** des œuvres à partir des **archives et documentations** (muséales, marchandes, nationales, familiales...), ainsi que des **ressources numériques** accessibles à l'échelle nationale et internationale (bases de données, plate-formes de vente en ligne...)
- **affiner la capacité des étudiants en matière d'analyse matérielle des œuvres** et des conditions de leur conservation (analyse des marques historiques, principes de gestion des mouvements d'œuvres)
- **former au droit comparé du patrimoine et de l'art, ainsi qu'aux procédures policières, douanières, juridiques** qui encadrent la recherche des œuvres, de leur provenance, et les démarches de restitution
- **acquérir une culture historique** qui permette de saisir de manière scientifique les enjeux patrimoniaux, symboliques, politiques et humains de ces recherches
- acquérir une bonne **connaissance des multiples acteurs** institutionnels et privés impliqués à l'échelle locale, nationale et internationale
- **forger une expérience pratique significative** au contact des institutions muséales, cabinets juridiques, organisations internationales...
- initier, enfin, aux modalités de **diffusion de la recherche de provenances** (médiation, base de données, exposition, publications...)

## ADMISSION DANS LA FORMATION

### Conditions d'admission

La formation est ouverte aux étudiants avancés ou diplômés en Histoire de l'Art / Droit, ainsi qu'à la formation continue de professionnels français ou internationaux (personnels des musées, du marché de l'art, des institutions patrimoniales et culturelles...).

### Peuvent candidater à la formation :

- Les personnes titulaires d'un Master 1 en Histoire de l'art et Archéologie ou d'un Master 1 en Droit avec un fort intérêt pour la discipline complémentaire (Droit ou Histoire de l'Art / Archéologie)  
**pour les étudiants en formation initiale et les jeunes diplômés.**
- Les personnes titulaires d'un diplôme et d'une expérience jugés équivalents par la commission de sélection **pour les candidats déjà insérés dans la vie professionnelle.**
- Les personnes titulaires de tout diplôme jugé équivalent par la commission de sélection **pour les candidats étrangers ou ayant accompli leur formation à l'étranger.**  
Pour les candidats étrangers, le niveau de langues requis en français est le niveau C1.

**Modules Histoire de l'art et Archéologie**

- **Consciences et pratiques patrimoniales.** **26 heures**  
Histoire des collections, des circulations, et des musées / Actualité des musées dans le monde globalisé / L'essor de la protection du patrimoine
- **Principes documentaires de la recherche de provenances** **24 heures**  
Méthodologie de la recherche documentaire / Les outils numériques de documentation et de valorisation
- **La vie des objets** **24 heures**  
La vie matérielle des œuvres / Principes de gestion des collections / Une nouvelle éthique relationnelle dans la gestion des collections
- **Anthropologie de l'art et sociologie de son marché** **16 heures**  
Anthropologie de l'art et du patrimoine : notions et définitions / Réception et dimension symbolique : la création artistique face aux translocations / Sociologie et histoire du marché de l'art

**Modules Droit**

- **Droit comparé du statut des biens culturels** **20 heures**  
Définition et statut des biens culturels en droit comparé / Autorités nationales compétentes / La circulation des biens culturels
- **Droit des biens appliqué aux œuvres d'art** **20 heures**  
Inaliénabilité, Dons, legs, ventes et consentement, Dépôts, Trustees / Restitution - réparation
- **Droit appliqué au marché de l'art** **20 heures**  
Contrôle à l'exportation / Diligence requise, obligation, précision / Codes déontologiques (obligation, précision, délégation)
- **Droit international et européen du patrimoine culturel** **15 heures**  
Sources : Conventions et droit de l'UE / Protection des biens culturels par le droit international humanitaire / Crime de guerre et juridiction internationale
- **Droit pénal et douanier appliqué au marché de l'art** **15 heures**  
Biens spoliés, restes humains / Entraide pénale internationale / Prévention, traitement et sanction du trafic illicite / Restitution des biens volés, retour des biens sur le territoire d'origine

**Ateliers**

- **Atelier de méthodologie pratique 1** **20 heures**  
Projet collaboratif *"Sensibiliser un public à la lutte contre le trafic illicite des biens culturels"*
- **Atelier de méthodologie pratique 2** **20 heures**  
Projet collaboratif *"De la recherche de provenances à la restitution au propriétaire légitime"*
- **Mémoire de stage**
- **Actualités de la recherche de provenances (conférences)** **10 heures**  
*La formation est dispensée en français (certaines séances pourront être dispensées en anglais).*

**Procédure de candidature dans la formation**

Les candidats enverront à l'adresse [nicole.armoudon@parisnanterre.fr](mailto:nicole.armoudon@parisnanterre.fr) **avant le 24 janvier 2022** un dossier comprenant :

- **un CV détaillé** précisant notamment la formation et les expériences professionnelles
- **une lettre de motivation** précisant le projet poursuivi et la pertinence de la formation visée
- **le formulaire de candidature téléchargeable sur le site de la formation**
- **les relevés de notes** de la Licence et du Master 1 (ou équivalent) et copie du diplôme de Master 1
- **éventuellement**, une ou des lettres de recommandation d'un enseignant ou professionnel ayant encadré le travail du candidat
- **le cas échéant**, un extrait de texte rédigé par le candidat : par exemple, extrait ou sommaire du mémoire de recherche, notice ou article rédigé (2 pages maximum)



## EQUIPE PEDAGOGIQUE ET SCIENTIFIQUE

### Coordination de la Formation

Aurore Chaigneau, professeur en droit privé et sciences criminelles  
Anne-Laure Chaumette, maître de conférences HDR en droit public  
Rémi Labrusse, professeur en histoire de l'art contemporain  
Natacha Pernac, maître de conférences en histoire de l'art moderne

### Equipe pédagogique

Les enseignements, transdisciplinaires, seront assurés par des universitaires (historiens de l'art et des collections, archéologues, juristes, anthropologues, historiens, chercheurs en provenances, sociologues...), par des professionnels des musées et institutions patrimoniales français et internationaux (documentalistes, conservateurs de musées, archivistes, régisseurs), par des professionnels du marché de l'art (marchands, avocats spécialisés...) et par des professionnels de la lutte contre les trafics de biens culturels des organisations nationales et internationales, policières et judiciaires.

## CONTACT ET INFORMATIONS COMPLEMENTAIRES

Site internet de la formation : <https://rechercheprovenances.fr>  
courriel : [du.provenance@liste.parisnanterre.fr](mailto:du.provenance@liste.parisnanterre.fr)

### Réunion de présentation de la formation

Une réunion d'information est proposée le **17 décembre 2021 à 18h30** (heure de Paris). Elle se tiendra conjointement à l'INHA, 2 rue Vivienne, 75002 Paris, 1er étage, salle Vasari et en ligne. Merci de vous inscrire au préalable par mail à l'adresse [du.provenance@liste.parisnanterre.fr](mailto:du.provenance@liste.parisnanterre.fr) pour obtenir les identifiants de la réunion.

### Modalités de la formation

Elle se tiendra de février à juillet 2022, un jour et demi par semaine (vendredi et samedi matin). La formation est dispensée à distance et en direct (visio-conférence) en majeure partie. Une période d'enseignements sur site et de visites viendra clôturer la formation (une dizaine de jours).